



製品特徴

- 動的ロード・balancing、タップ、リンクアグリゲータ、リジェネレーション、マトリックススイッチ、スマート・フィルタリング機能
- ディープ・パケット・インスペクション（レイヤ4-レイヤ7までのパターン・マッチングに依る）
- 3ポート（10Giga XFP）並びに34ポート（1 Giga）
- インラインまたはスパンポートのネットワークモジュール
- 10個のSFPモニター・ポート
- 最大10台のデジチェーン（Director Proは最後の筐体としてのみ）
- タップフロー マルチ・レイヤ・フィルタリング・エンジン搭載
- 筐体毎の複数フィルタ・エレメントをサポート
- RMON（パケットカウント、統計情報）
- 管理ソフトウェア：Indigoを提供

利点

- 既存のモニタリング・ツールへのご入札
- ネットワークの可視化とセキュリティ管理の向上
- ゼロ・パケット・ロスの実現
- フィルタリングに拠る無駄なツールの軽減
- 全てのモニタリングツール、IDS、IPS等との互換性

Director Pro - 画期的な技術のネットワークコントローラスイッチは、アクセスやモニタリングデータに対して新たな技術革新をもたらします。次世代のアーキテクチャは、ミッションクリティカルなサービスのための動的ロードbalancingで保護されたフェールオーバー機能を持った、真の24 / 7 DEEP PACKET INSPECTION ハイパフォーマンスを提供しています。また、ディープ・パケット・インスペクション（DPI）やレイヤ2から7まで及びそれを越えたフィルタリング機能を持った完全なスイートです。それに加え、Director Proは、Directorファミリーで、提供していた、集約、再生、スイッチング、レイヤ2からレイヤ4までのフィルタリング機能だけでなく、この業界において最高レベルのポート密度を提供します。Director Proは、10G、1Gのモニタリングツールをレバレッジを利用してツールを合理的に必要なアクセス機能を提供します。



アクセスとモニタデータへの新しい手法

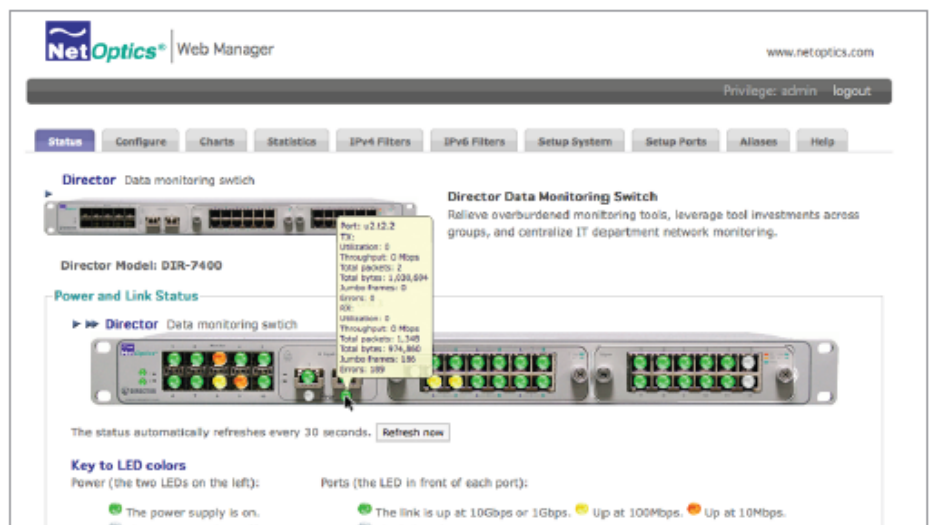
マルチプロトコルのボリュームのネットワークトラフィックは、益々増加するセキュリティの脅威、より厳しくなっている法規制の順守への要求により、急増し続けます。また、ネットワークが複雑化してきていることで、10ギガビットへのアップグレードにつながります。この環境において、ネットワークセキュリティを維持し、サービスの品質を保証し、トラッキング課金情報を正確に把握することは、より詳細な情報と異なるタイプのデータをクリティカルなネットワークのリンク毎にモニターすることを意味します。結論として、モニタリングツールは、予想以上に依頼されます。また、ツールおよびアクセスポイントの使用で競合する様々な責任を伴った多層のグループです。

Director Proは、各々のツールに直接流れるトラフィックをリモートやセンターでモニターしたり、多数のネットワークリンクにまたがって配備されたツールをプールのことを可能にすることにより、より効率的なネットワークのアクセスのニーズに答えます。TapFlowフィルタリング技術は、プロトコル、IPアドレス、ポート、VLAN、MPLSのラベルに基づいた、各々のツールに対する興味のあるトラフィックを選択することができます。動的なロードbalancingは、データフローの整合性を維持している間、10G及びマルチツールを通して均等に集約された1Gのトラフィックからロードを広めます。単にDPIを使用することは、ペイロード内の任意のデータのASCII文字と16進数ベースのパターンマッチによりレイヤ4からレイヤ7の情報において、パケットの中身を深く見る強力な能力を提供します。

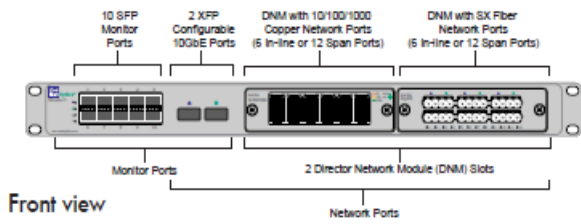
Director Proを通して、モニタリングを集中化することにより、ツールは、ケーブルを外したり、デバイスを移動させたりしなくても、即座に、ネットワークリンクを他へ移動させます。Director Proが完全にネットワークに対して透過的であるため、メンテナンスのために待機したり、ネットワークの構成が変わるための承認を取る必要はありません。電源の予備を設け、負荷分散を行い、デュアル・ホットスワップ可能な電源にすることで、強力な冗長性を提供します。 - と簡単に保守性を2倍にできます。もし、両方の電源ユニットが外された場合でも、完全なパッシブな設計は、インラインのネットワーク・リンクをオープンにしたまま、ネットワーク・トラフィックの流れを保持します。



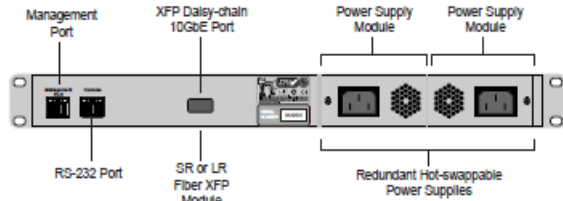
モニタリングをより良く、より早く、より簡単に。Director Proは、Webブラウザからアクセスすることができる、Webマネージャと呼ばれる豊富で、使い易いGUI管理ツールがあります。Webマネージャを直接操作して使用すると、Director Proの機能であるグラフィカルなRMON統計情報、フィルタの設定、リンク状態をモニターを管理する専門家を必要とせず、運用管理ができます。



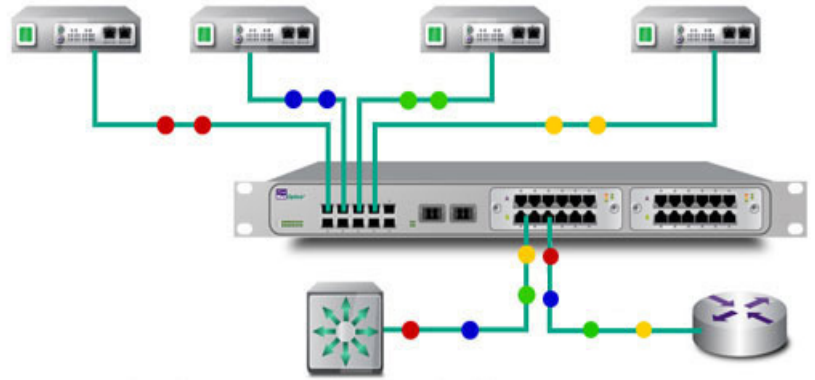
Web Manger



Front view



Rear view



Dynamic Load Balancing

本体仕様

動作環境

動作時温度：0°C~40°C
 保管時温度：-10°C~70°C
 相対湿度：10~95%（結露ないこと）

メカニカル仕様

外形寸法：4.36 x 59.44 x 48.26 cm
 （高さ x 奥行 x 幅）
 19インチラック1U占有
 重量：Dir6400P・・・8.2Kg
 Dir3400P・・・7.3Kg
 D N M・・・0.68Kg

コネクタ仕様

ネットワークポートスロット：
 Directorネットワーク モジュール (DNM)
 (2)
 モニターポート：SFP (10)
 10Gigabitポート：XFP (2)
 デイジーチェーン10Gigabitポート：
 XFP (1)
 マネージメントポート：
 RJ45 10/100 カッパー (1)
 シリアルポート：RS-232 DB9 (1)
 電源：ACケーブル (2)

電源仕様

入力：100-125VAC, ~120VA, 50-60Hz
 DC入力：通常-48VDC, -36~-72VDC, 6.0A
 DCソケット：
 機器ピーク、12-14のゲージワイヤー
 メンテナンス：ホットスワップ対応

インジケータ

リンクLED (All Ports)
 アクティブLED (All Ports)
 アラームLED (1)
 電源LED (1)

認証

RoHS 完全対応

パフォーマンス

ハードウェアスループット：64Gbps/34GBps
 ダイナミックロードバランス：10Gbpsのスループット、1~32の出力、オーバーフローモード、フェイルオーバー予備、4バランスモード（IPアドレスフロー、IPソースアドレスフロー、受信者IPアドレスフロー、パケットフロー）
 Tapフロー：1台のシャーシにつき1,000種類以上、送信元IPアドレス、宛先IPアドレス、送信元MACアドレス、宛先MACアドレス、送信元ポート、宛先ポート、プロトコル、ネットワーク、VLAN、回線使用率、範囲が厳密に規定された外部へのMPLSのラベルのフィルタリング。
 DPI：最大3つの連続したパターンにマッチした、64バイトのパターンの長さ、ASCII、16進法をL4-L7における完全なパケットペイロードにおけるパターン・マッチング。各々のパターン及びフィルタに対する独立したオフセット、制限、非制限された検索、感度に対するオプションなケースにおけるビットワイズを意識しない演算処理
 RMON統計：現在の回線使用率、ピーク時の使用率、ピーク時間、総パケット数、総パケットサイズ、CRCエラー数、コリジョンパケット数、オーバーサイズパケット数、アンダーサイズパケット数を提供
 Alarms: ネットワークとモニターポートを使い異常発生時に警告

Indig™ マネージメントソフト

NetOptics Web マネージャー：
 主要なブラウザと互換性あり
 NetOptics システム マネージャー：
 WindowsXP, Windows2000, Windows98
 SNMP: バージョン1~3対応

筐体型番

Dir-6400P: Director Pro 筐体1
 XFPポートx3, SFPポートx10,
 DNMスロットx2
 Dir-3400P: Director Pro 筐体1
 SFPポートx10, DNMスロットx2
 Dir-6400P-DC: Director Pro 筐体1
 XFPポートx3, SFPポートx10,
 DNMスロットx2, DC電源-48V
 Dir-3400P-DC: Director Pro 筐体1
 SFPポートx10, DC電源-48V
 DNMスロットx2

インターフェイス仕様

銅インターフェイス

RJ45ネットワークポート
 10/100/1000Mbps (12)
 インライン (6), SPAN (12) が利用可能
 AWG22~24カテゴリ5e以上の

UTPケーブル推奨

光ファイバーインターフェイス

ギガビットSX, LX, ZX LCタイプ (12)
 インライン (6), SPAN (12) が利用可能
 ファイバータイプ：
 マルチモード50, 62.5/125μm, 850nm
 トランシーバ：
 Gigabit, SX, 850nm, 62.5/125μm
 トランシーバ: Gigabit, LX, 1550or1310nm,
 8.5/125μm

安全性：目に安全なClass1レーザー,
 US 21 CFR, EN60825-1,
 UL 1950に準拠

接続部品型番

DNM-100:
 10/100/1000 Copper In-Line Module
 DNM-110:
 10/100/1000 Copper Span Module
 DNM-200:
 GigaBit SX Fiber In-Line Module
 DNM-210:
 GigaBitSX Fiber Span Module
 DNM-220:
 GigaBit 50μm SX Fiber In-Line Module
 DNM-230:
 GigaBit 50μm SX Fiber Span Module
 DNM-300:
 GigaBit 1310nm LX Fiber In-Line Module
 DNM-310:
 GigaBit 1310nm LX Fiber Span Module
 DNM-320:
 GigaBit 1550nm ZX Fiber In-Line Module
 DNM-330:
 GigaBit 1550nm ZX Fiber Span Module